



ESPACES ATYPIQUES x **DROUOT.immo**

Vivre l'expérience de l'achat ou la vente aux enchères interactives d'un bien singulier grâce au partenariat privilégié entre Espaces Atypiques, le réseau spécialisé dans l'immobilier atypique et la plateforme Drouot.Immo

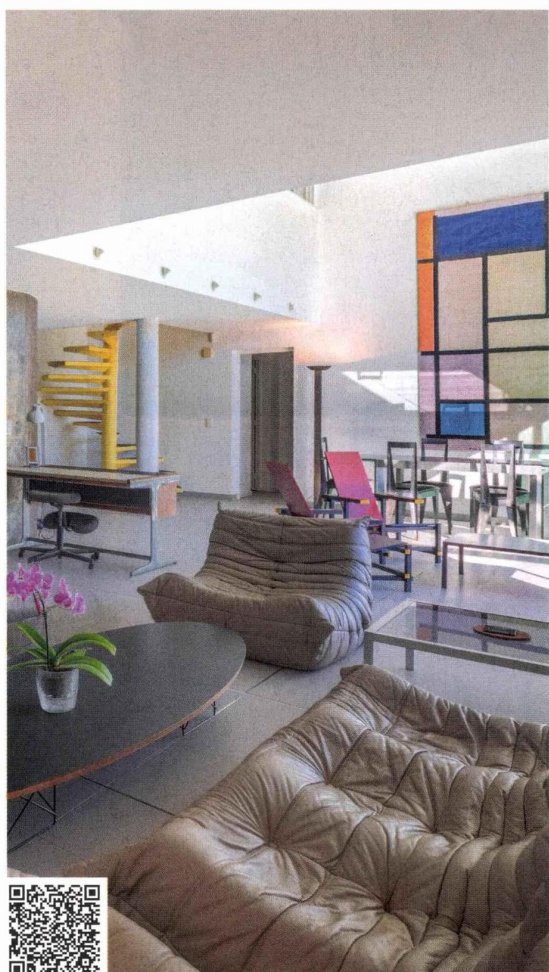


Maison d'architecte contemporaine

MONS | 83440 | 181 M² | RÉF. 8975-DROUOT
 Prix de départ : 690 000 €

Nichée dans un écrin de verdure sur les hauteurs de Fayence, cette maison d'architecte contemporaine, de style loft, offrant une superficie habitable d'environ 180 m² est érigée sur une parcelle paysagée d'environ 4 000 m². Bénéficiant d'un cadre de vie unique, elle allie harmonieusement calme, modernité et confort. Au niveau principal, un généreux séjour lumineux, agrémenté d'une cheminée design créant une atmosphère chaleureuse, s'ouvre sur la terrasse de plus de 50 m² parfaitement exposée plein sud, garantissant une luminosité optimale toute la journée. Cette maison d'exception, à la fois moderne, fonctionnelle et pleine de potentiel, se distingue par ses beaux volumes et son cadre serein. Elle constitue un bien rare et idéalement situé pour profiter pleinement des atouts et du charme de la Provence.

Ce bien vous est proposé en vente aux enchères interactive par l'intermédiaire de Drouot.immo. La participation à la vente interactive est soumise à agrément préalable. Le prix affiché correspond au prix de départ, honoraires de vente inclus.



Découvrez ici tous nos biens aux enchères