

La maison de la semaine : une ancienne dépendance de château dans le Val-d'Oise

Cette propriété de 380 m² située non loin de Paris a été rénovée dans un style contemporain. Elle dispose aussi de sa «maison d'amis» et d'un vaste terrain de 1.500 m².



(Â©)

Envie de poser vos valises dans une belle [maison de campagne](#) ? Située à 35 minutes de Paris, cette propriété de 380 m² est une ancienne dépendance de château. Elle se trouve à Presles à quelques kilomètres de la commune de L'Isle-Adam qui est réputée pour ses belles demeures et ses espaces verdoyants.

La maison a été rénovée dans un style contemporain et prend place sur un terrain de 1.500 m². Elle s'ouvre sur une vaste entrée avec un dressing. Au sol, des carreaux en ciment lui confèrent un style authentique. Poutres apparentes métalliques et pierres de pays ont été mises à nu. Elle revêt aussi un aspect contemporain avec sa verrière d'atelier réalisée sur mesure, celle-ci donnant accès à une cuisine ouverte entièrement équipée.

La pièce de réception de 90 m² bénéficie de nombreuses ouvertures sur l'extérieur. S'y ajoute une mezzanine. Un bureau, buanderie et des sanitaires complètent ce niveau. Le garage de 66 m² avec porte motorisée peut accueillir deux véhicules, et une cave à vin s'additionne à l'ensemble.

A l'étage : trois chambres d'enfant avec parquet, et une belle luminosité. Deux salles de bains et un WC se trouvent à ce



niveau, ainsi qu'un dressing dédié aux enfants.

Au dernier étage : une vaste suite parentale avec une douche italienne, un dressing de 20 m², et des sanitaires indépendants.

Le bien comprend un jardin avec une maison secondaire où ont été installées deux chambres supplémentaires avec salle d'eau.

Terrasse avec Jacuzzi

Une volière et une terrasse intimiste avec Jacuzzi complètent la maison principale d'habitation. Elle a l'avantage d'être à deux pas des commerces de proximité et de la gare pour la capitale. Boulangerie, tabac, épicerie, pharmacie, camions ambulants (« food trucks ») et le marché bio du samedi matin donnent une âme au village.

Le bien bénéficie aussi de la proximité avec les écoles maternelles et primaires (publiques et aussi Montessori), ainsi que d'une crèche et d'une maison de retraite. Une médiathèque et un cabinet médical sont actuellement en construction à Presles. La région est aussi connue pour ses magnifiques golfs. Avis aux amateurs.

Taxe foncière : 1.347 €

Prix : 1.290.000 €. Les honoraires sont TTC à la charge du vendeur.

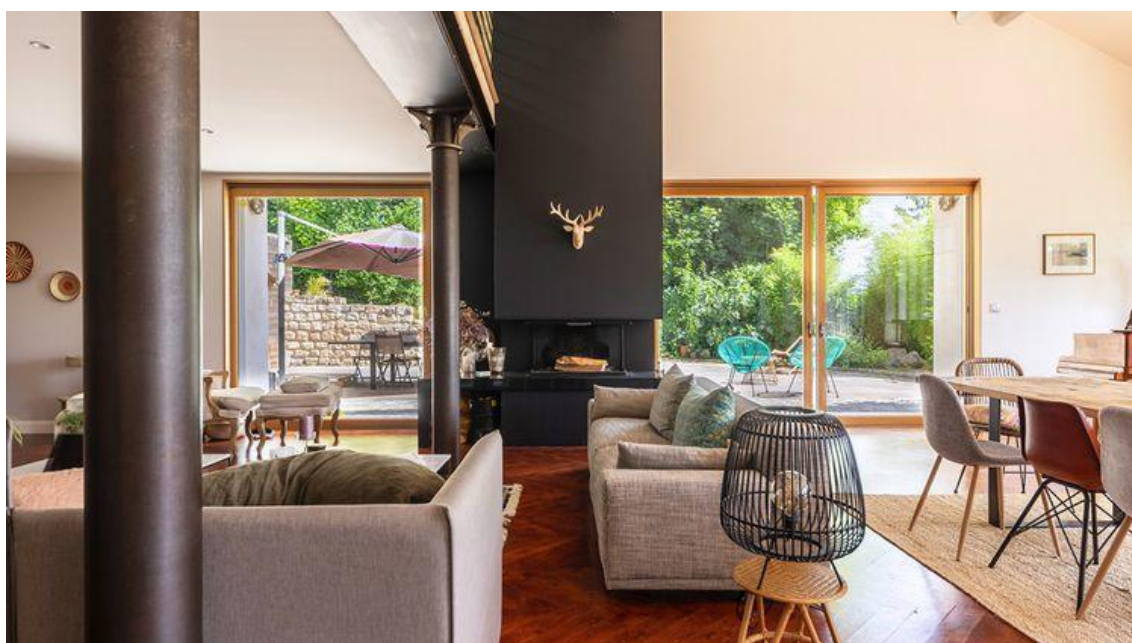
Contact : Espaces atypiques ; marie.brouqueyre@espaces-atypiques.com

Tél. : 07.83.64.42.02

DPE : B. Le montant moyen estimé des dépenses annuelles d'énergie pour un usage standard, établi à partir des prix de l'énergie de l'année 2015 est le suivant : 1856 €



À© Espaces atypiques



À© Espaces atypiques



À© Espaces atypiques



À© Espaces atypiques



À© Espaces atypiques



À© Espaces atypiques



© Oksana Champetier



© Oksana Champetier

Krystele Tachdjian