

Charme et idées déco dans une maison bordelaise avec terrasse

[Maison à Bordeaux](#)

[Entrée](#)

[1er palier](#)

[Salon](#)

[Salle à manger](#)

[Verrière](#)

[Cuisine](#)

[2nd palier](#)

[Chambre sous les poutres](#)

[Salle de bains indus'](#)

Idéalement située proche de la Place Pey Berland à Bordeaux, cette élégante demeure de 223 m² est cachée derrière une jolie façade en pierres. Moulures, parquet point de Hongrie et déco au charme suranné façonnent de beaux espaces de vie, que l'on vous propose de visiter aujourd'hui.

Charme et idées déco dans une maison bordelaise avec terrasse



Idéalement située proche de la Place Pey Berland à Bordeaux, cette élégante demeure de 223 m² est cachée derrière une jolie façade en pierres. Moulures, parquet point de Hongrie et déco au charme suranné façonnent de beaux espaces de vie, que l'on vous propose de visiter aujourd'hui.



Insoupçonnable depuis la rue, la beauté de ce bien a de quoi en faire rêver plus d'un. Récemment rénovée de fond en comble, cette maison de 4 chambres, 2 salles de bains et 2 salles d'eau a tout du havre de paix préservé en plein centre-ville bordelais.

© [Espaces Atypiques](#)

Une entrée comme un patio baigné de lumière



Une fois la porte d'entrée des lieux franchie, l'émerveillement peut commencer. De belle taille, l'entrée de la maison nous accueille sur un patio au-dessus duquel un plafond verrière, façon puits de lumière, fait circuler cette dernière à tous les étages, trois au total. Ici, c'est un WC séparé, une première chambre et un double garage, chose rare et précieuse dans ce quartier de Bordeaux, qui composent le rez-de-chaussée.

© [Espaces Atypiques](#)

Un premier palier entre présent et passé



Une volée de marches plus tard et nous voici au premier niveau. Ici, c'est un palier entre voûtes de pierres et structure revue de manière plus contemporaine qui dessert les principaux espaces de vie, aka la partie jour de la maison : salon, salle à manger et cuisine.

© [Espaces Atypiques](#)

Un salon entre blanc et bois



À cet étage, place à une vaste pièce de vie baignée de lumière. Sur une toile de fond immaculée, c'est un décor intemporel qui a vu le jour. Assises d'hier et d'aujourd'hui pour toute la famille, miroir XXL adossé au mur et capable d'agrandir visuellement l'espace, déjà grand mais aussi rosace au plafond, gage de cachet.

© [Espaces Atypiques](#)

Une salle à manger aux assises dépareillées



Entre banquette sur-mesure le long du mur comme au resto, mix and match d'assises et grande table, voilà une salle à manger qui ne lésine pas sur la convivialité. Côté déco, oeuvres d'art et bibelots font la paire.

© [Espaces Atypiques](#)

Une verrière entre salle à manger et cuisine



Afin de permettre à l'espace repas de communiquer avec la cuisine toute proche, une superbe verrière a été imaginée. Et, quand les odeurs de cuisine se font un peu trop sentir, il est possible de cloisonner cette dernière tout en laissant le regard vagabonder d'une pièce à l'autre.

© [Espaces Atypiques](#)

Une cuisine design avec îlot central en marbre



Habillés de marbre, les plans de travail de la cuisine tout équipée et son îlot l'ancrent totalement dans la tendance. Au sol, le parquet en pointe de Hongrie s'accorde parfaitement avec cette implantation contemporaine.

© [Espaces Atypiques](#)

Un second palier graphique à souhait



Bienvenue au second niveau de la maison, avec ce palier rythmé par un carrelage à motifs et vue imprenable sur le ciel à travers la verrière. Dédié aux pièces de nuit, il accueille trois chambres à coucher aux ambiances différentes, chacune agrémentées de leurs salle d'eau ou de bains privée.

© [Espaces Atypiques](#)

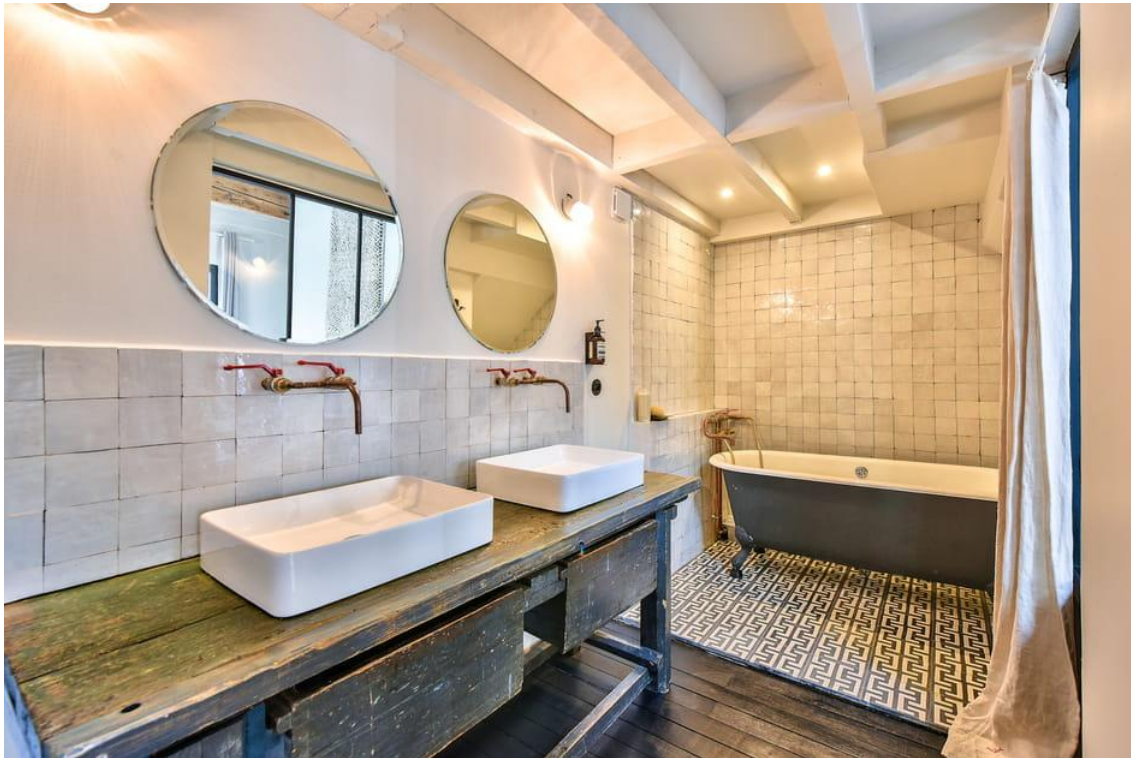
Une première chambre sous les poutres apparentes



Nichée sous les poutres en bois d'origine, cette première chambre à coucher jouit tout de même d'une belle hauteur sous plafond. Côté style, des pièces chinées côtoient une fenêtre traitée en verrière, derrière laquelle s'est invitée une salle de bains tout confort.

© [Espaces Atypiques](#)

Et sa salle de bains industrielle



Attenante à la chambre, cette salle de bains adopte les codes du style industriel pour mieux les twister avec une pointe d'originalité. Vannes à boisseau en guise de robinets, meuble vasque boisée esprit récup', baignoire à pattes de lion, zelliges aux murs et carrelage graphique au sol...

© [Espaces Atypiques](#)