

Le bien de la semaine : un canut en duplex à La Croix Rouse à Lyon

Cet appartement lyonnais entièrement rénové et décoré de 115 mètres carrés à proximité de la place de la Croix Rouse accueillait au 19e siècle les ouvriers tisserands de soie et leurs imposants métiers à tisser. Atout contemporain de ce passé historique : sa hauteur sous plafond de 4 mètres.



A quelques pas de la place de la Croix Rouse à Lyon, ce canut en duplex de 115 mètres carrés a été redécoré pour mettre en avant le charme de ses pierres apparentes et de son plafond à la française. (Espaces Atypiques)

Héritage du passé ouvrier de Lyon, les canuts situés sur les pentes et à proximité de la place de la Croix Rousses dans le 4e arrondissement accueillait au 19e siècle les ouvriers tisserands de soie. Avec la fin de cette industrie artisanale, ces immeubles ont été transformés en habitations.

Parce qu'ils devaient abriter des machines à tisser imposantes, ces appartements offrent une très belle hauteur sous plafond de 4 mètres, permettant donc d'y loger des mezzanines où il est possible de se mouvoir facilement et ainsi décupler la surface habitable. C'est le cas du canut proposé en bien de la semaine.

Pièce de vie de 50 mètres carrés avec plafond à la française

Situé à 3 minutes à pied du métro et de la place de la Croix Rouse où se tient quotidiennement un marché alimentaire, l'appartement se trouve au deuxième des quatre étages de l'immeuble. En duplex sur 115 mètres carrés au sol et 110 mètres carrés en loi Carrez, il a été entièrement réhabilité et redécoré pour mettre en avant le charme de ses pierres apparentes et de son plafond à la française. Il se compose d'une entrée donnant accès, à droite, aux sanitaires avec douche et lavabo et, à gauche, à la vaste pièce de vie de 50 mètres carrés avec cuisine ouverte et aménagée.

A ce niveau, se trouvent également deux chambres et un cellier. L'étage abrite une suite parentale avec une chambre et son



dressing équipé, ainsi qu'une salle de bains avec baignoire et double vasque. En annexe, ce bien comprend deux caves. L'immeuble est équipé d'un ascenseur. Les charges annuelles de copropriétés et la taxe foncière sont respectivement estimées à 1.200 euros et 1.000 euros.

Au 1er mars, le site immobilier de Meilleurs Agents estime entre 4.160 et 7.626 euros le prix du mètre carré dans la rue où se situe ce canut, pour un coût moyen de 6.016 euros du mètre carré. Cet appartement de la semaine est pour l'heure proposé à un prix proche de cette moyenne.

Prix : 675.000 euros

DPE : D

Contact : Espaces Atypiques, agences Lyon, lyon@espaces-atypiques.com, 04.78.94.51.15



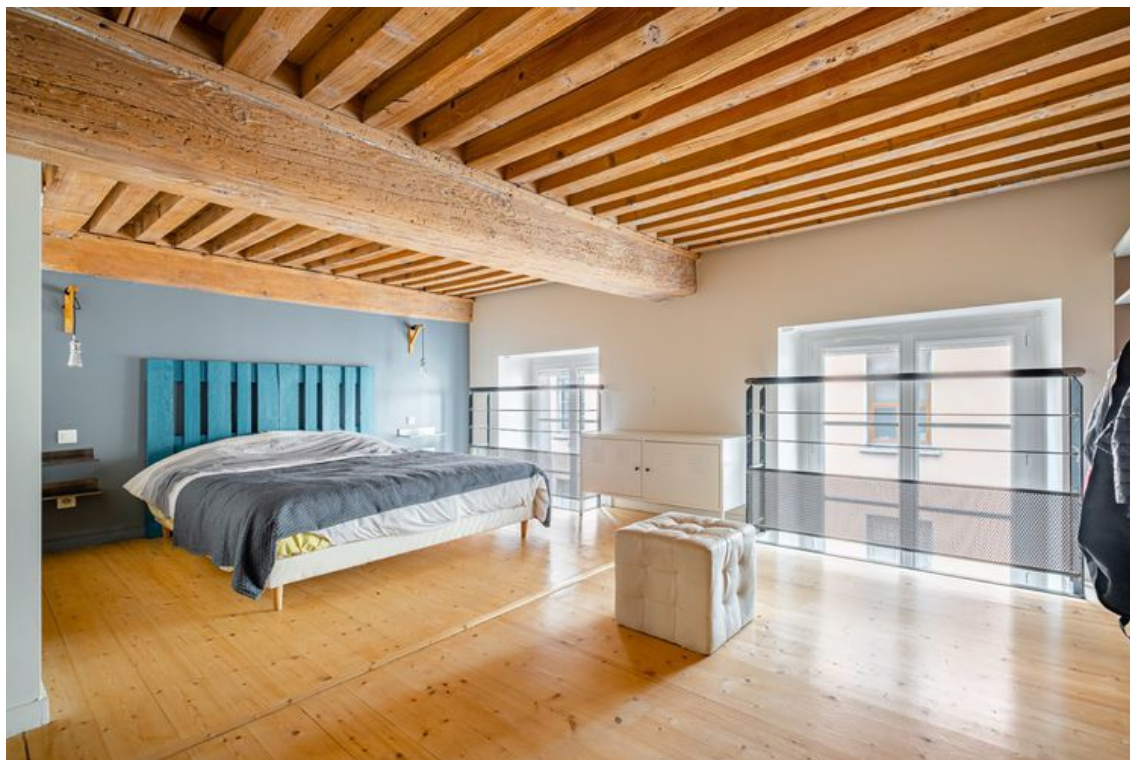
Espaces Atypiques



Espaces Atypiques



Espaces Atypiques



Espaces Atypiques



Espaces Atypiques

