



## La maison de la semaine : un chalet à Arâches-la-Frasse

Cette ancienne ferme alpine du XIXe siècle se situe sur le domaine skiable des Carroz d'Arâches et proche de celui de Flaine. Le chalet est constitué de deux appartements, sur un terrain de 4.500 mètres carrés avec des dépendances.



A l'abri des regards, cette ancienne ferme bénéficie d'une vue exceptionnelle sur les Aravis. (Un chalet à Arâches-la-Frasse)

Par Les Echos

Publié le 17 mars 2021 à 10:15 Mis à jour le 17 mars 2021 à 10:25

Ce chalet du XIX e siècle se situe à Arâches-la-Frasse (Haute-Savoie), à seulement 5 minutes du domaine skiable des Carroz d'Arâches, à 25 minutes de Flaine et à 45 minutes de Genève.

La commune d'Arâches-la-Frasse se trouve au-dessus de la vallée de l'Arve, en plein coeur du Grand Massif, l'un des plus vastes domaines skiabiles entre Genève et Chamonix . Il est constitué de cinq stations de ski reliées entre elles (Flaine, Les Carroz, Morillon, Samoëns et Sixt-Fer-à-Cheval). Les Carroz sont la porte d'entrée la plus rapide et la plus proche du domaine.

[Visualiser l'article](#)

A l'abri des regards, cette ancienne ferme bénéficie d'une vue exceptionnelle sur les Aravis. Le chalet de 237 m<sup>2</sup> est aménagé en deux appartements indépendants. Il est entouré d'un terrain de 4.431 m<sup>2</sup> et de dépendances.

#### 4 chambres et 3 salles de bains

Au rez-de-jardin, le premier appartement se compose d'un hall d'entrée, d'une cuisine contemporaine aménagée avec un îlot central et un poêle à bois. La salle à manger, de 37 m<sup>2</sup> environ, bénéficie d'une belle luminosité grâce à son extension de 17 m<sup>2</sup> : une véranda orientée plein sud et faisant face aux montagnes. Une suite avec salle de bains, dressing et entrée indépendante complète ce niveau.

A l'étage, le second appartement a été entièrement rénové en 2016. La pièce à vivre, totalement ouverte, est dotée d'un certain cachet avec ses poutres centenaires et son parquet en chêne massif. Très lumineuse, elle bénéficie d'une triple exposition. De larges baies vitrées orientées plein sud font face à une magnifique vue sur la montagne.

La cuisine est ouverte sur la salle à manger et le salon cosy avec son poêle à bois. Les deux chambres sont aménagées avec dressing et salle d'eau privative. L'une bénéficie d'un balcon orienté plein ouest, tandis que la seconde bénéficie d'un hammam. Une mezzanine faisant office de salon privé domine l'espace à vivre et peut servir de chambre d'ami.

Enfin, une buanderie et un vestiaire à l'entrée complètent les prestations de cet appartement.

#### Des dépendances

Le chalet dispose de deux grandes caves en sous-sol et d'un abri de voiture. La propriété comprend plusieurs annexes dont un second abri voiture, un cabanon de 12 m<sup>2</sup> environ, une partie d'un hangar proposant cinq places de stationnement couvertes, un appartement type T2, un bureau d'environ 30 m<sup>2</sup> et plusieurs zones de stockage dont deux pièces de 25 m<sup>2</sup> et 40 m<sup>2</sup> environ.

Ce bien est vendu en copropriété avec un autre chalet. Charges annuelles : 2.000 euros. Taxe foncière : 2.349 euros.

**Prix** : 1.197.000 euros (FAI)

**Contact** : [Espaces atypiques](#), Carole Roux, 06 50 93 58 70.



[Visualiser l'article](#)



A l'étage, le second appartement a été entièrement rénové en 2016. Espaces atypiques



www.lesechos.fr

Pays : France

Dynamisme : 73



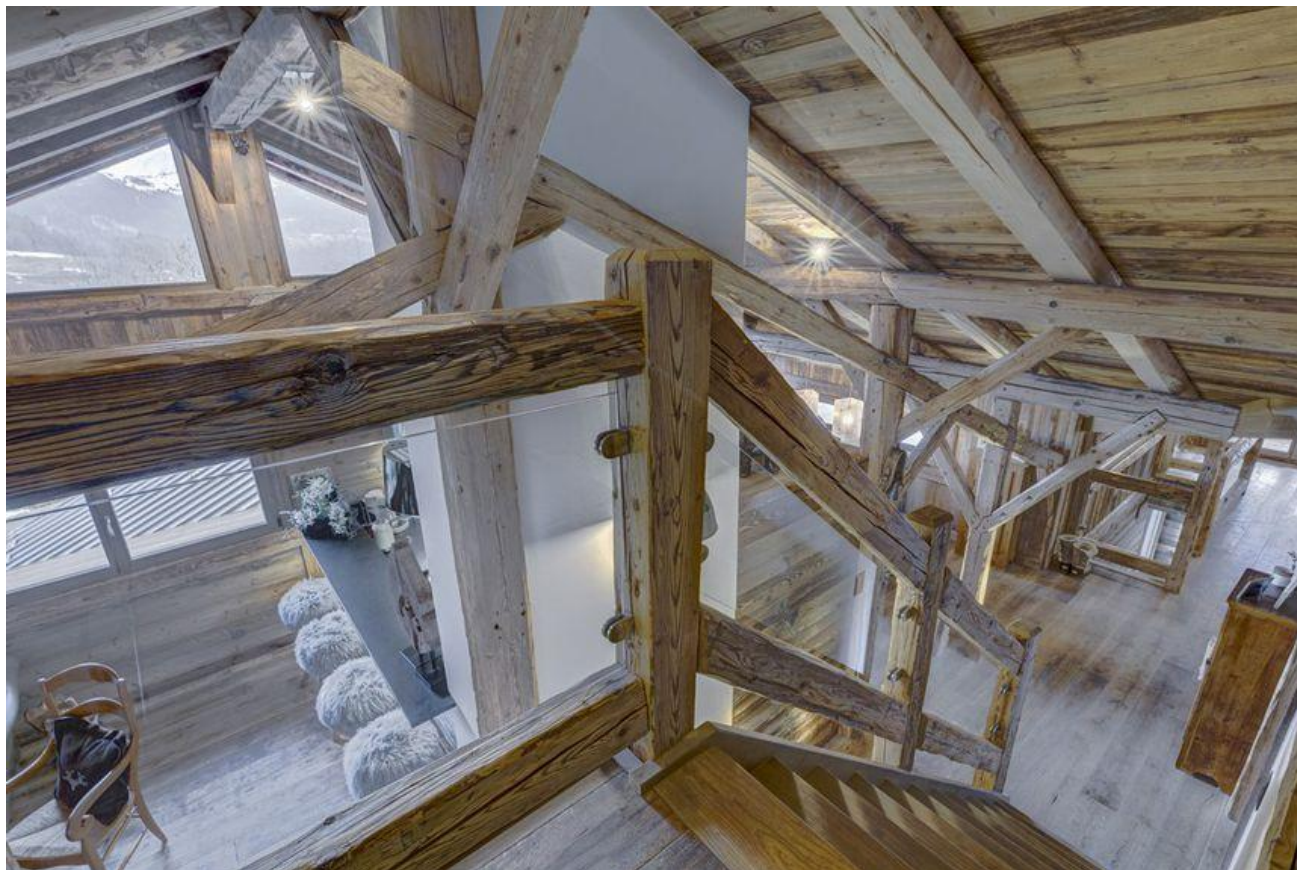
[Visualiser l'article](#)



La propriété comprend plusieurs annexes. Espaces atypiques



[Visualiser l'article](#)



La pièce à vivre, très lumineuse, bénéficie d'une triple exposition. Espaces atypiques



www.lesechos.fr

Pays : France

Dynamisme : 73



[Visualiser l'article](#)



L'une des deux chambres bénéficie d'un balcon orienté plein ouest. Espaces atypiques

www.lesechos.fr

Pays : France

Dynamisme : 73



[Visualiser l'article](#)



Chaque chambre est aménagée avec dressing et salle d'eau privative. Espaces atypiques